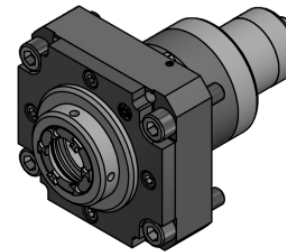
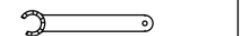


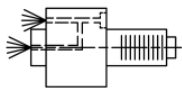
Spannzange / collet ER32 DIN6499
 Spannbereich / clamping range: 2,0 - 20,0




 Hakenschlüssel
 mit Zapfen
 Hook wrench
 with fixed pin
 DIN1810 B 52x55


 Spannzangenschlüssel für
 innenliegende Mutter
 Clamping wrench for
 internal collet
 232AX

Copyright **EWS Tool Technologies**
 Weitergabe und Vervielfältigung dieser Unterlage,
 Verwertung und Mitteilung ihres Inhalts nicht
 gestattet, soweit nicht ausdrücklich zugestanden.
 Zuwiderhandlungen verpflichten zu Schadenersatz.



Innen- und Aussenkuehlung / Inside and outside coolant supply
 Kuehlmitelfiltrierung-50µ / coolant filtration=50µ

Bemerkung - Note

Für Trockenlauf geeignet!
 Use without coolant fluid allowed!

Technische Daten - Technical data

Weight = 4,877 [kg]
 Torque max (M1/M2) = 80 / 80 [Nm]
 Speed max. (n1/n2) = 6000 / 6000 [1/min]
 Gear ratio (i)=n1/n2 = 1:1
 Pressure (pmax) = 10 MMS [bar]

Benennung - Title

Axial Bohr und Fräskopf
Axial drilling and milling head

EWS
 Tool Technologies

EWS Meigen GmbH & Co. KG
 Industriestraße 1
 D-72096 Ulm/Donau
 www.ews-tool.de

Technische Änderungen vorbehalten!
 Subject to technical modifications!

IDENT: DEWS031812

REV: -/A

Nr. - No
40.6832VSC250CDIIKMMSIM

7950
166084

QR